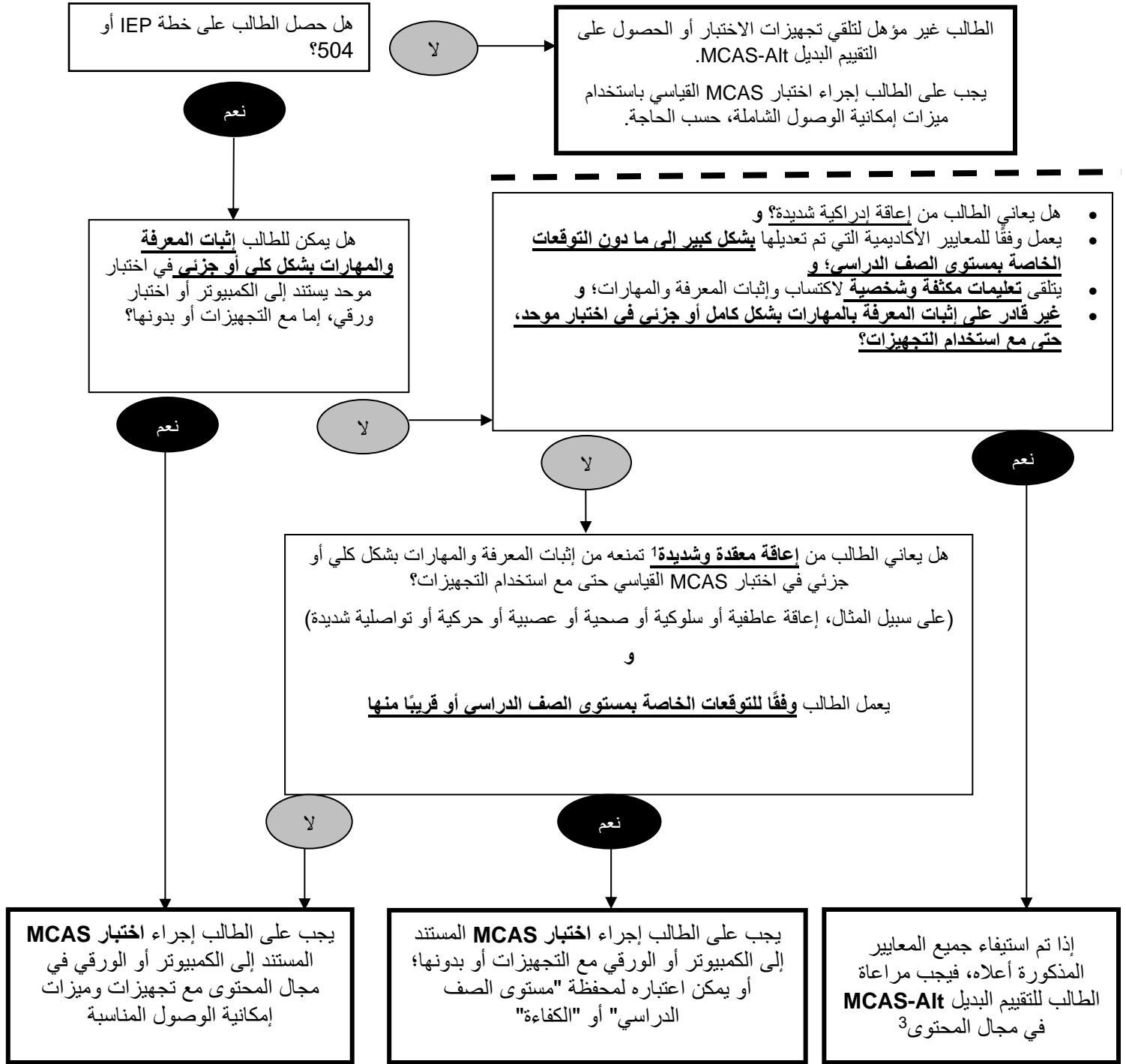


أداة صنع القرار للمشاركة في MCAS (نظام التقييم الشامل بولاية ماساتشوستس) من قبل الطلاب ذوي الإعاقة

يمكن استخدام مخطط القرار الموضح أدناه من قبل فرق برنامج التعلم الفردي (IEP) ومنسقي خطة 504 لاتخاذ قرارات سنوية بشأن مشاركة الطلاب المناسبة في نظام MCAS. اتخذ قرارات منفصلة كل سنة دراسية في كل مجال محتوى يتم تقييمه: آداب اللغة الإنجليزية (ELA)، والرياضيات، والعلوم والتكنولوجيا/الهندسة.



¹ يمكن العثور على شرح وأمثلة للإعاقات المعقدة والشديدة" في الصفحة 6 من كتيب المعلم Educator's Manual.

² راجع كتيب محفظة الكفاءة ومستوى الصف الدراسي في نظام MCAS للحصول على التفاصيل ومتطلبات التقديم لمحفظة "مستوى الصف الدراسي" و"الكفاءة".

³ لن يحصل الطلاب الذين يأخذون التقييم البديل MCAS-Ait في المرحلة الثانوية على تحديد الكفاءة في الموضوع الذي تم تقييمه، وبالتالي لن يكونوا مؤهلين للحصول على شهادة المرحلة الثانوية.