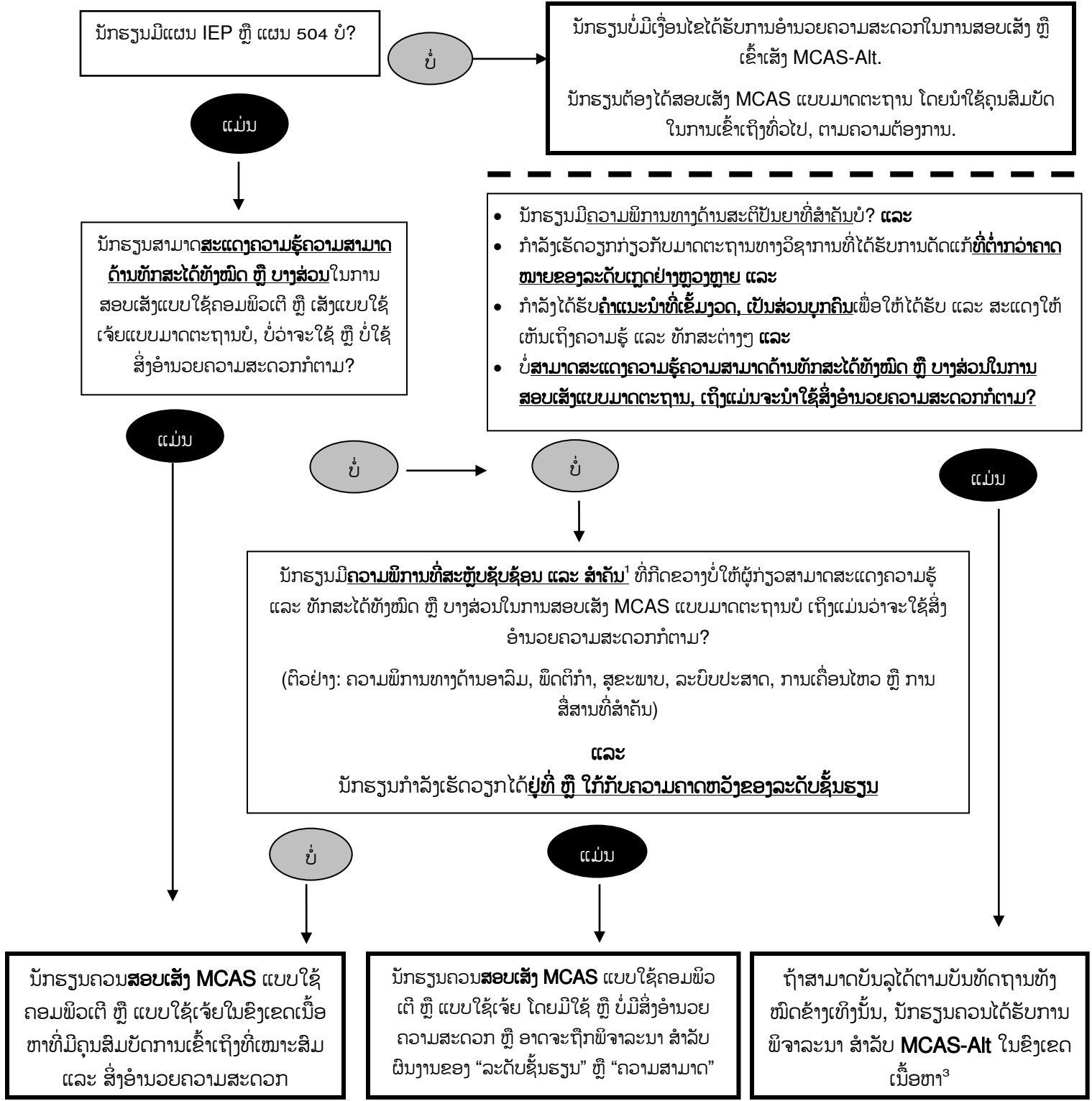


# ເຄື່ອງມືໃນການຕັດສິນໃຈ ສໍາລັບການເຂົ້າຮ່ວມ MCAS ຂອງນັກສຶກສາທີ່ມີຄວາມພິການ

ແຜນວາດການຕັດສິນໃຈທີ່ສະແດງຢູ່ຂ້າງລຸ່ມນີ້ ອາດຈະຖືກນໍາມາໃຊ້ໂດຍທີມງານ IEP ແລະ ຜູ້ປະສານງານຂອງແຜນ 504 ເພື່ອທໍາການຕັດສິນໃຈ ປະຈໍາປີກ່ຽວກັບການມີສ່ວນຮ່ວມຂອງນັກຮຽນທີ່ເໝາະສົມໃນ MCAS ທໍາການການຕັດສິນໃຈແຍກຕ່າງຫາກໃນແຕ່ລະປີ ໃນແຕ່ລະຂົງເຂດເນື້ອຫາ ທີ່ໄດ້ຮັບການປະເມີນ: ELA, ຄະນິດສາດ ແລະ ວິທະຍາສາດ ແລະ ເຕັກໂນໂລຢີ/ວິສະວະກໍາ.



1 ຄໍາອະທິບາຍ ແລະ ຕົວຢ່າງກ່ຽວກັບ “ຄວາມພິການທີ່ສະຫຼັບຊັບຊ້ອນ ແລະ ສໍາຄັນ” ແມ່ນສາມາດຊອກໄດ້ຢູ່ໃນໜ້າ 6 ຂອງຄູ່ມືນັກການສຶກສາ.  
 2 ເບິ່ງຄູ່ມືຜົນງານລະດັບຊັ້ນຮຽນ ແລະ ຄວາມສາມາດຂອງ MCAS ສໍາລັບລາຍລະອຽດຕ່າງໆ ແລະ ຂໍ້ກໍານົດກ່ຽວກັບການຍື່ນຜົນງານຂອງ “ລະດັບຊັ້ນຮຽນ” ແລະ “ຄວາມສາມາດ”.  
 3 ນັກຮຽນທີ່ເຂົ້າສອບເສັງ MCAS-Alt ຢູ່ໃນໂຮງຮຽນມັດທະຍົມຈະບໍ່ໄດ້ຮັບການກໍານົດຄວາມສາມາດໃນວິຊາທີ່ໄດ້ຮັບການປະເມີນ ເພາະສະນັ້ນ ຈິ່ງຈະບໍ່ມີເງື່ອນໄຂໄດ້ຮັບໃບປະກາສະນິຍະບັດມັດທະຍົມ.