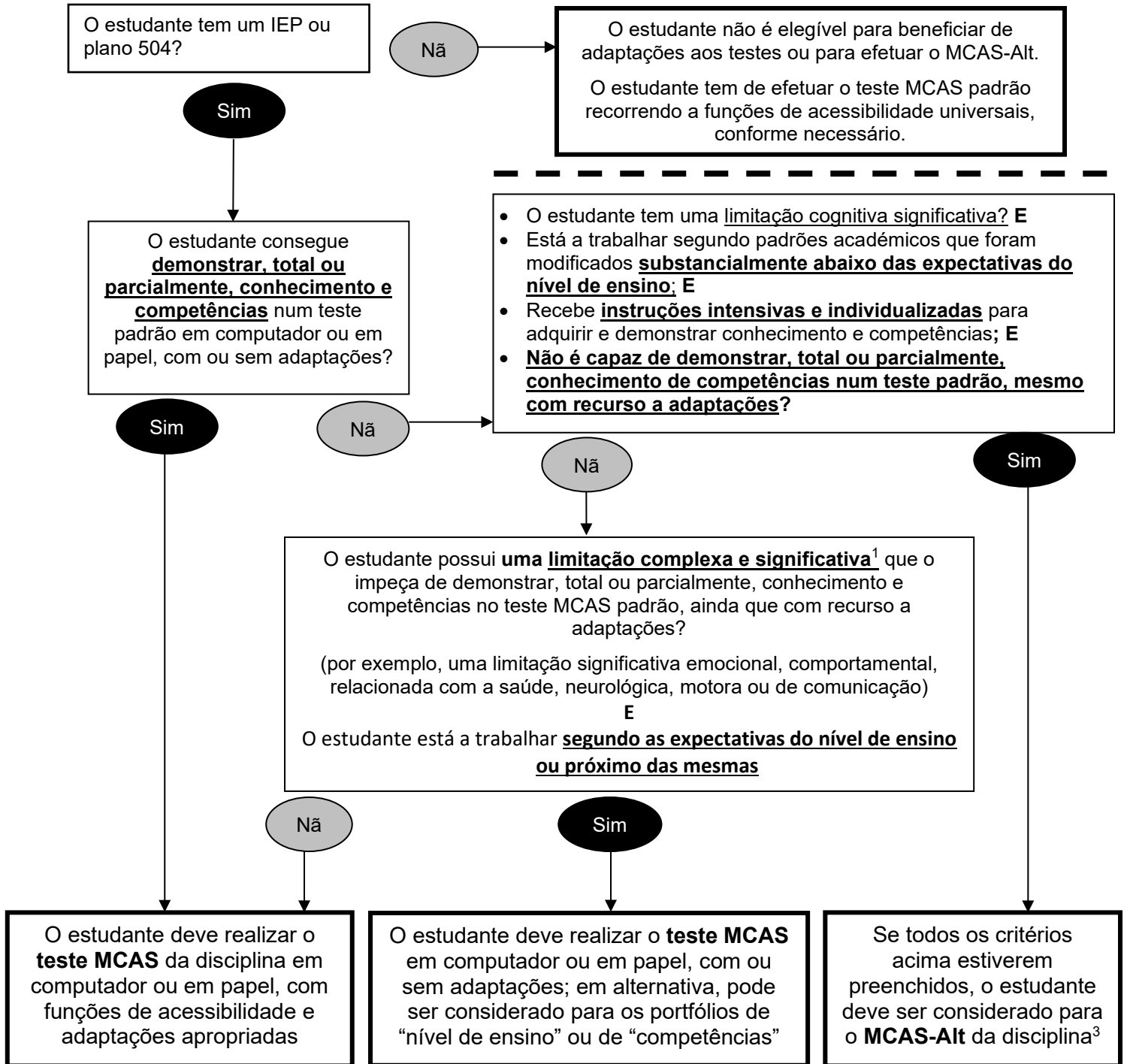


Ferramenta de Decisão para a Participação de Estudantes com Necessidades Educativas Especiais no MCAS

O quadro de decisão apresentado abaixo pode ser utilizado pelas equipas IEP e pelos coordenadores do plano 504 para tomarem decisões anuais relativamente à participação adequada dos estudantes no MCAS. *Todos os anos, tomar decisões isoladas para cada disciplina a avaliar:* ELA, matemática, e ciência e tecnologia/engenharia.



¹ Na página 6 do Manual do Educador pode encontrar uma explicação e exemplos de "limitações complexas e significativas".

² Consultar o Manual do Portfólio de Nível de Ensino e de Competências do MCAS para obter mais detalhes e conhecer os requisitos de submissão dos portfólios de "nível de ensino" e de "competências".

³ Os estudantes que realizam o MCAS-Alt no ensino secundário não obtêm uma Determinação de Competências na disciplina avaliada, pelo que não são elegíveis para obter um diploma do ensino secundário.