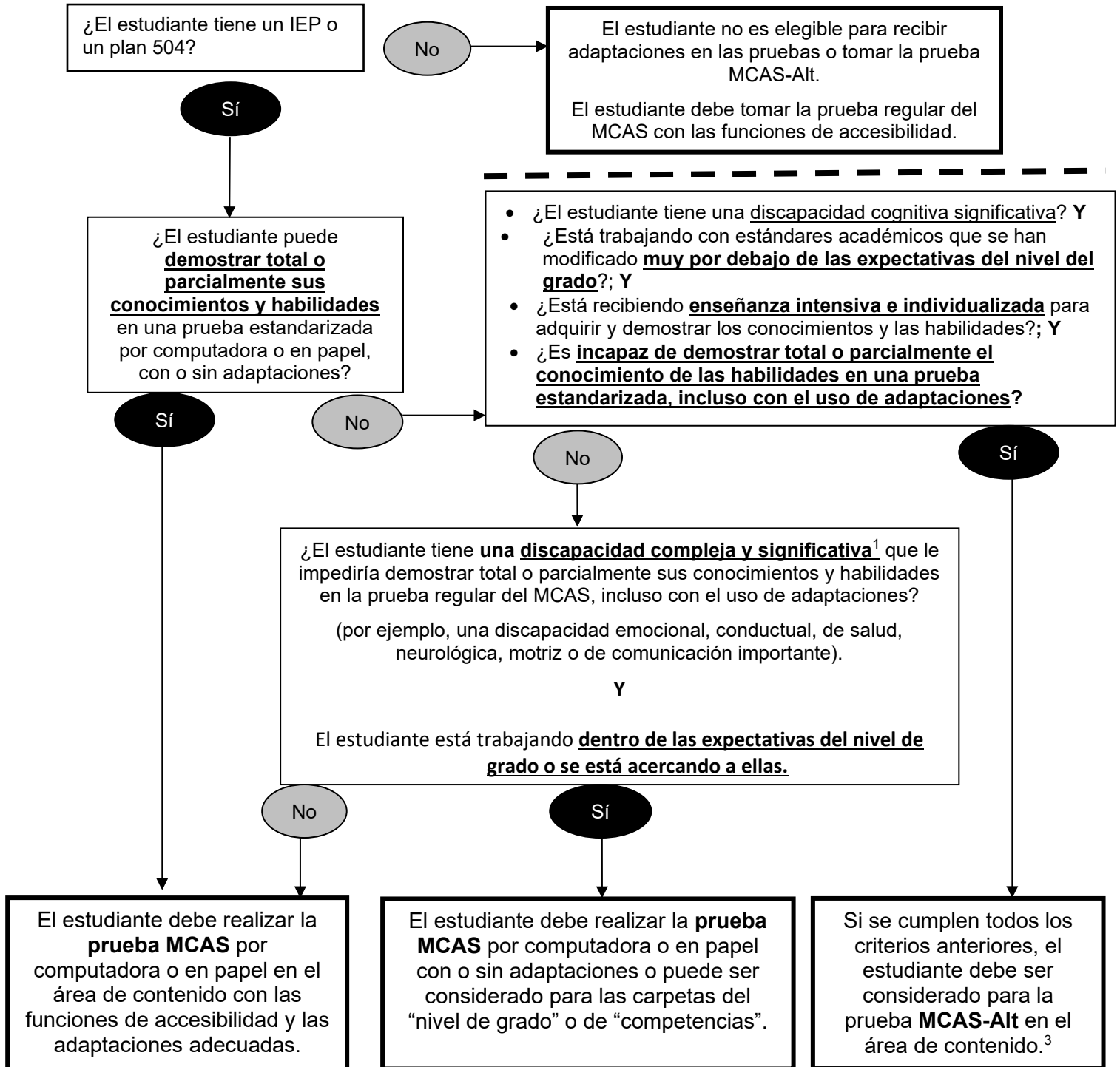


Herramienta de toma de decisiones para la participación en el MCAS de los estudiantes con discapacidades

El diagrama de decisiones que se muestra a continuación se puede utilizar por los equipos del IEP y los coordinadores del plan 504 para tomar decisiones anuales con respecto a la participación adecuada de los estudiantes en el MCAS. *Tome decisiones por separado todos los años en cada área de contenido que se evalúe:* ELA, Matemáticas, y Ciencias y Tecnología/Ingeniería.



¹ En la página 6 del Manual para el educador se pueden encontrar una explicación y ejemplos de “discapacidades complejas y significativas”.

² Consulte el Manual de la carpeta del nivel de grado y de competencias del MCAS para conocer los detalles y los requisitos de entrega de las carpetas del “nivel de grado” y de “competencias”.

³ Los estudiantes que tomen la prueba MCAS-Alt en la escuela secundaria no obtendrán una determinación de las competencias en la materia evaluada y, por lo tanto, no podrán obtener un diploma de la escuela secundaria.