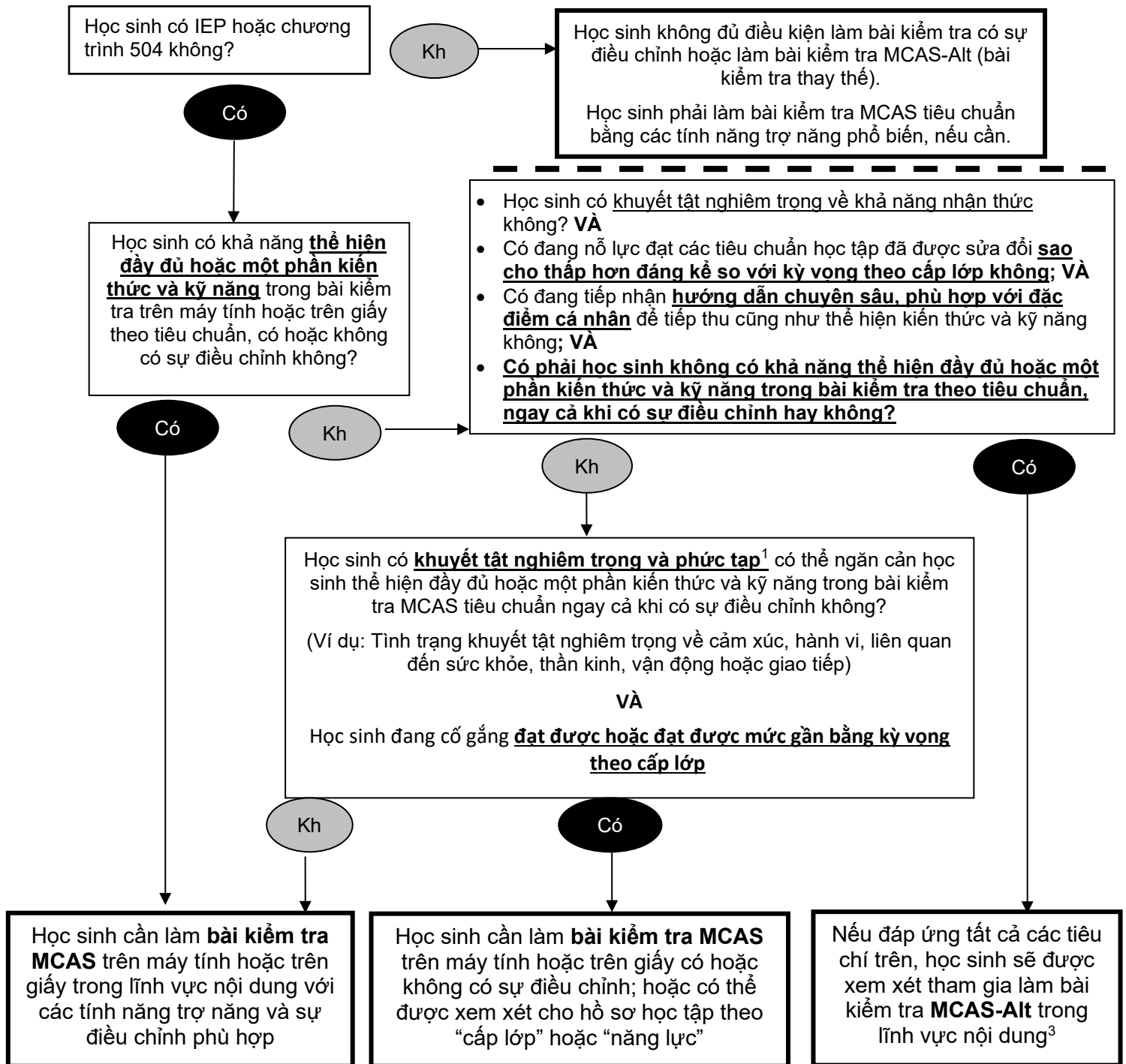


## Công cụ hỗ trợ ra quyết định về việc tham gia MCAS của học sinh khuyết tật

Các nhóm IEP và điều phối viên chương trình 504 có thể sử dụng biểu đồ quyết định dưới đây để đưa ra quyết định hàng năm về việc học sinh tham gia MCAS một cách thích hợp. *Hãy đưa ra quyết định riêng biệt hàng năm trong từng lĩnh vực nội dung được đánh giá: ELA, toán học, khoa học và công nghệ/kỹ thuật.*



<sup>1</sup> Quý vị có thể tham khảo chú thích và ví dụ về “khuyết tật phức tạp và nghiêm trọng” trên trang 6 của Hướng dẫn dành cho các nhà giáo dục.

<sup>2</sup> Tham khảo Hướng dẫn về hồ sơ theo cấp lớp và năng lực của MCAS để biết chi tiết và các yêu cầu khi nộp hồ sơ theo “cấp lớp” và “năng lực”.

<sup>3</sup> Học sinh tham gia làm bài kiểm tra MCAS-Alt ở trường trung học sẽ không được Xác định năng lực trong môn học được đánh giá và do đó sẽ không đủ điều kiện nhận bằng tốt nghiệp trung học.